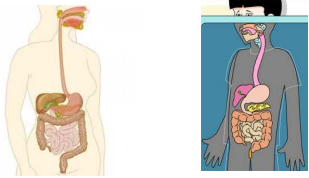


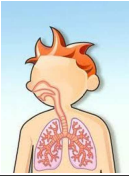
DIGESTIO-APARATUA:

Janaria xehatu eta deskonposatu mantenugaiako lortzeko.



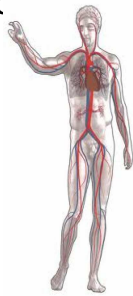
ARNAS-APARATUA:

Mantenugaien erreketarako behar den oxigenoa hartu eta sortzen den karbono dioxidoa botatzeko.



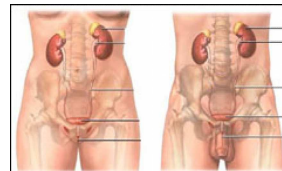
ZIRKULAZIO-APARATUA:

Mantenugaiak eta oxigenoa gorputz osora banatu eta hondakinak eta karbono dioxidoa kanporatzeko.



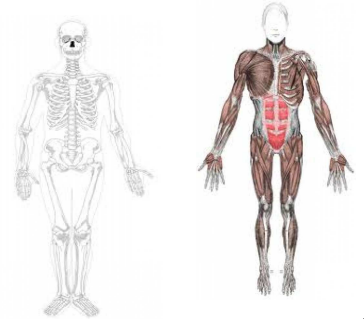
IRAITZ-APARATUA:

Mantenugaien ondorioz sortzen diren hondakin solido eta likidoak kanporatzeko.



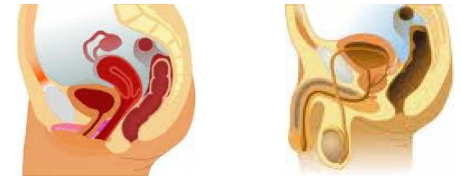
LOKOMOZIO-APARATUA:

Hezurrez eta giharrez osatua gorputzari eusteko eta mugitzeko.



UGALTZE-APARATUA:

Gure espeziaren iraupena ziurtatzeko.



NERBIO SISTEMA:

Prozesu guztiak zaindu eta koordinatzeko.

